

Matricola _____
Cognome _____
Nome: _____

Sistemi Informativi 01CIT

13 Febbraio 2008

Non e' consentito usare appunti, libri o simili. Scrivere solo su questi fogli.

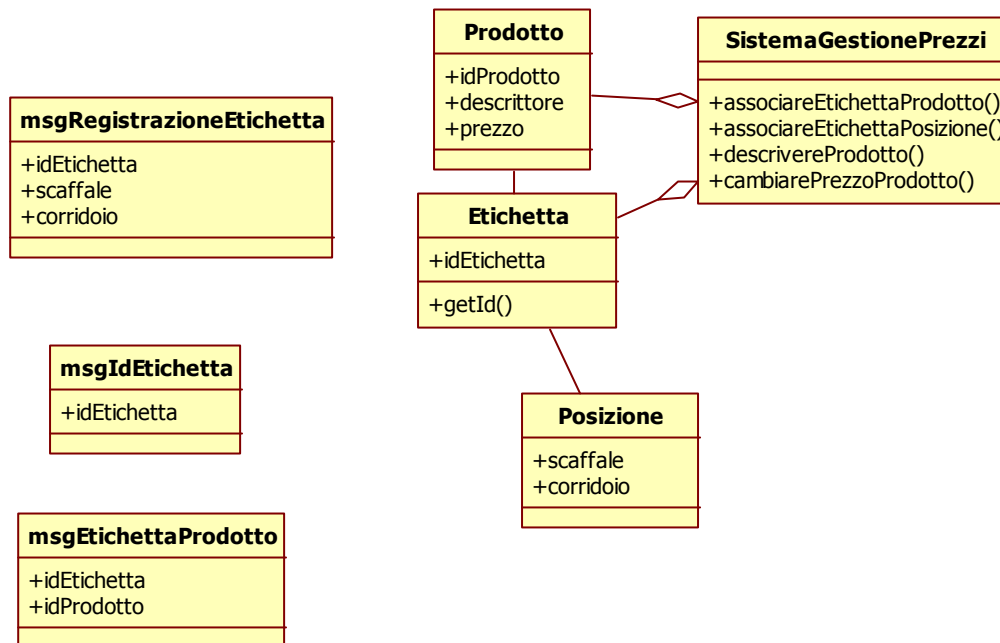
Display prezzi merci in supermercato.

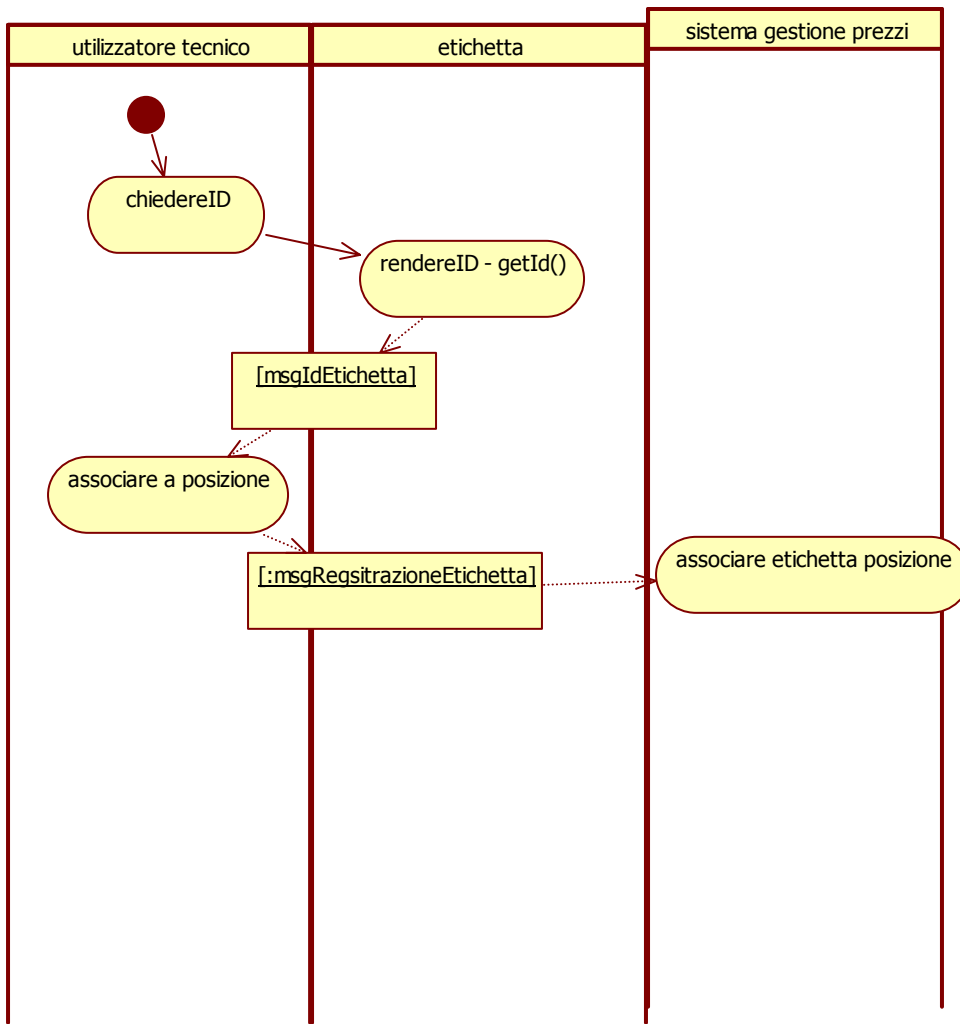
I prezzi delle merci in un supermercato sono esposti con delle etichette di carta o simili, apposte sugli scaffali. Cio' causa notevoli rigidita nella gestione (ad es definizione e variazione dei prezzi).

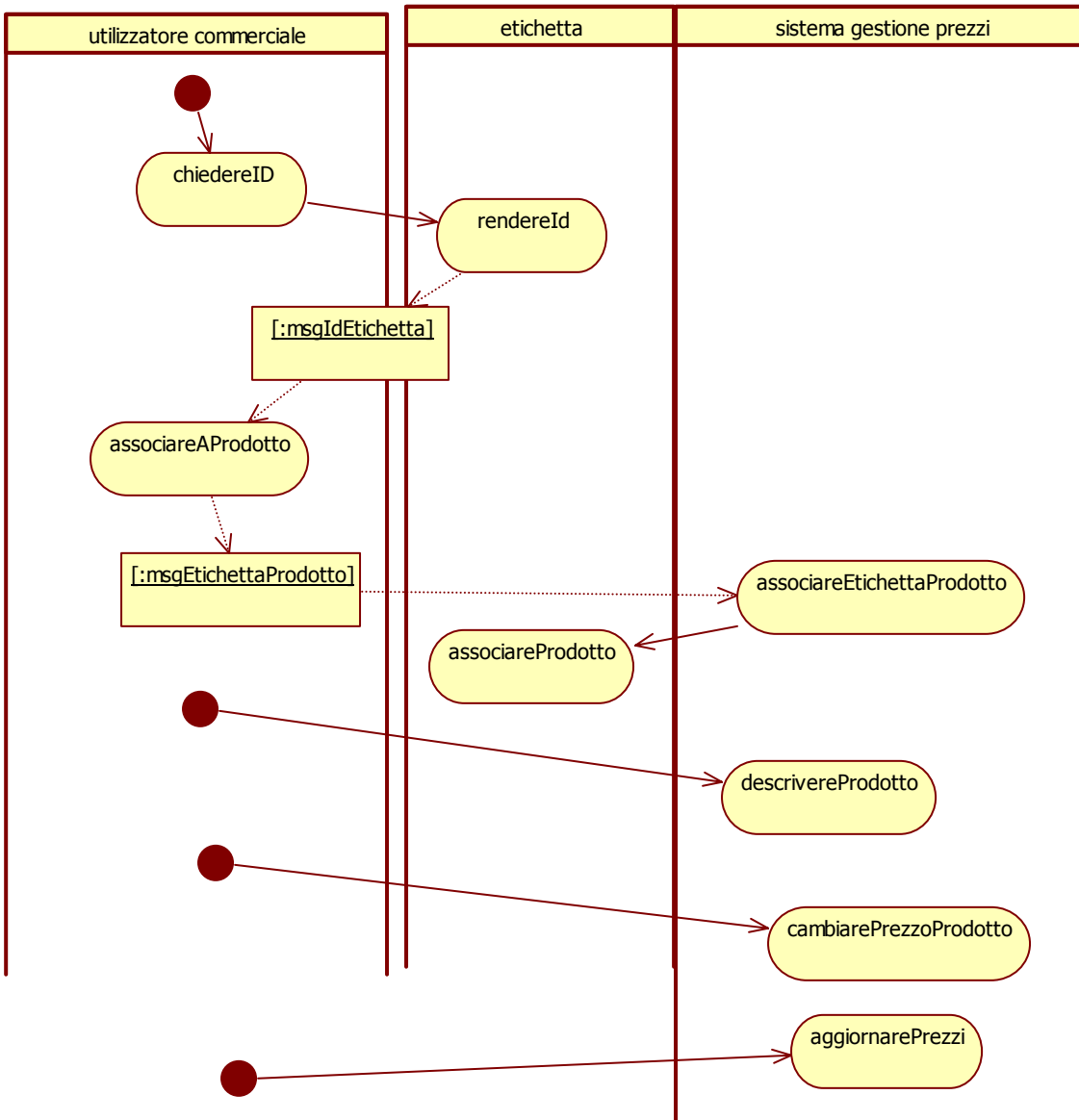
Sono ora disponibili in commercio delle etichette elettroniche che non richiedono cablaggio (comunicazione wireless, alimentazione a luce solare). Le etichette vengono montate sullo scaffale (come per quelle di carta) e poi gestite in modo remoto (ad es via bluetooth). Ogni etichetta ha un id univoco.

Progettare il sistema informativo di supporto alle attivita di gestione di queste etichette. Occorre gestire almeno il set up (quale etichetta e' associata a quale scaffale e a quale prodotto), le variazioni di prezzo (prezzo normale, sconti), il monitoraggio (etichette malfunzionanti).

- 1 *Progettare (utilizzando UML activity diagram e class diagram) il processo di gestione delle etichette da parte del gestore di supermercato. Ipotizzare due ruoli utente, un utilizzatore commerciale (ad es. per le variazioni dei prezzi), uno tecnico (per il set up e simili).*







Funzioni SI.

Relativamente al processo descritto al punto 1, elencare le funzioni che il sistema informativo deve supportare

- per l'utente commerciale
 - associare etichetta a prodotto
 - descrivere prodotto (descrittore, prezzo)
 - aggiornare prezzi
 - cambiarePrezzoProdotto
 - cercareEtichetta (id)
 - monitoraggio
- per l'utente tecnico
 - associare etichetta a posizione

3 Definire anche alcuni KPI che riflettano al meglio i vantaggi del nuovo sistema (etichette elettroniche) rispetto a quello precedente.

N etichette
N prodotti
N terminali per utilizzatori
1 sistema gestione
N antenne
N posizioni (su scaffali)
N utilizzatore tecnico
N utilizzatore Commerciale

Costi

Costo di set up : costo etichetta * N etichette + costo installazione * N etichette + costo sviluppo/acquisto sistema gestione + costo terminali + costo training

Costo di gestione:

costo variazione prezzo prodotto (cfr costo risorse umane nel caso etichette carta)

costo riparazione/sostituzione etichette

(utilizzo personale per variazione prezzi manuale)

(produttività personale per variazione prezzi manuale)

Servizio

Lead time per variazione prezzo

Lead time per spostamento prodotto da scaffale a scaffale

Qualità

Affidabilità

Numero di prodotti con prezzo esposto Δ prezzo effettivo

Numero di prodotti con prezzo esposto mancante

Numero etichette malfunzionanti (al mese?)
Customer satisfaction
Numero di prodotti con prezzo esposto <> prezzo effettivo
Numero di prodotti con prezzo esposto mancante
Rifornimenti
(Numero di prodotti mancanti da scaffale)

4 Modellizzare il seguente processo con UML activity diagram: “Gestione ordini, produzione e magazzino”.

“Quando viene ricevuto un ordine per un prodotto bisogna controllare i dati del cliente e controllare la disponibilita` in magazzino. Nella prima fase si controlla se i dati della carta di credito del cliente sono corretti, se si procede inviando la fattura e si aspetta il pagamento. Una volta ricevuta la notifica del pagamento occorre registrarlo in archivio. ~~A questo punto se il pagamento non e` stato effettuato occorre notificare il cliente in modo che rimandi la fattura.~~

Nella seconda fase si controlla la disponibilita` in magazzino ~~e se i dati della carta di credito del cliente sono corretti si verifica se il prodotto e` presente in magazzino:~~ in tal caso si compila l’ordine verso un fornitore oppure, se il prodotto e` realizzabile in azienda, si avvia la produzione interna del prodotto. Una volta che il prodotto e` pronto e il pagamento e` andato a buon fine, inizia la procedura di spedizione del prodotto al cliente”

5 Descrivere le principali attività della funzione human resources

6 Come viene definito un 'perfect market'?

7 Elencare i tipi diversi di web information system (come sales site etc)

8 Elencare gli elementi chiave del modello CRM

9 Elencare le funzioni tipicamente fornite da un ERP

10 Cosa vuol dire offrire una funzione in modalità ASP, o servizio?
