

Programmazione ad Oggetti

L'ambiente integrato di
sviluppo Eclipse



SoftEng
<http://softeng.polito.it>

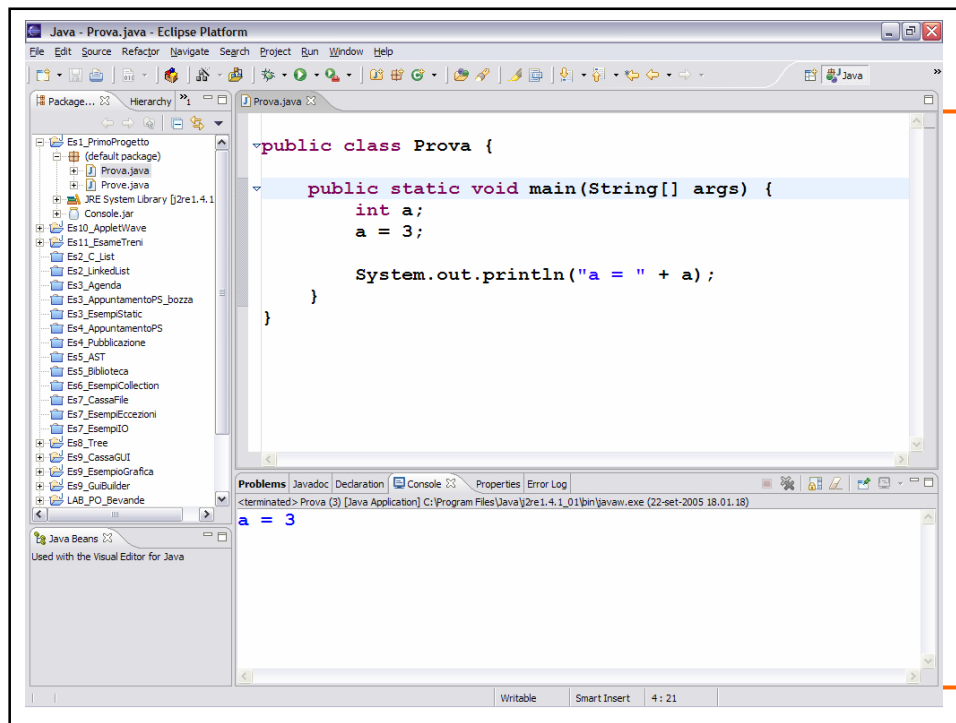
V 1.2 © Marco Torchiano 2005




Introduzione

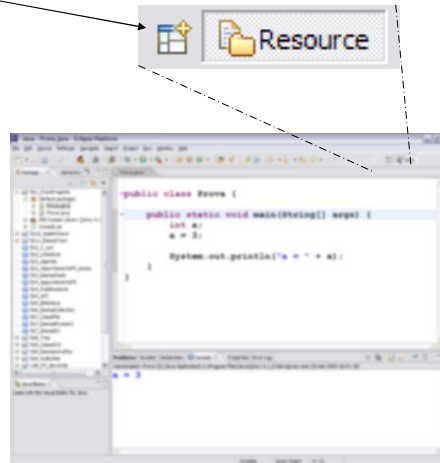
- Eclipse è una piattaforma aperta estensibile per lo sviluppo di ambienti di sviluppo (IDE)
- Sviluppata dal consorzio eclipse.org
 - ♦ Membri: Borland, IBM, Rational, Red Hat
 - ...
- E' Open source, quindi disponibile liberamente
 - ♦ <http://www.eclipse.org/>

SoftEng
<http://softeng.polito.it>




Prospettiva Java

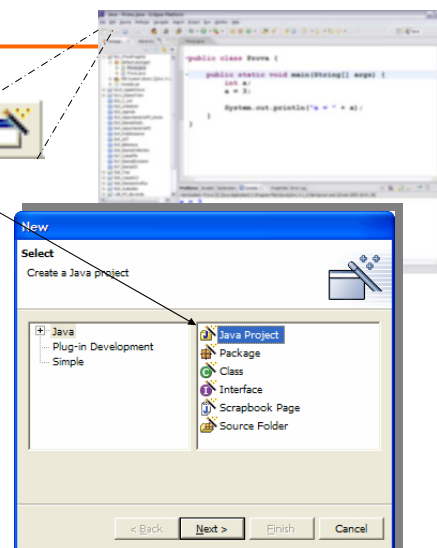
- Click sul pulsante
 - ♦ Scegliere 
- Se si rimane nella prospettiva Resource vengono visualizzati tanti file inutili che complicano inutilmente la vita



SoftEng
http://softeng.polito.it

Nuovo progetto

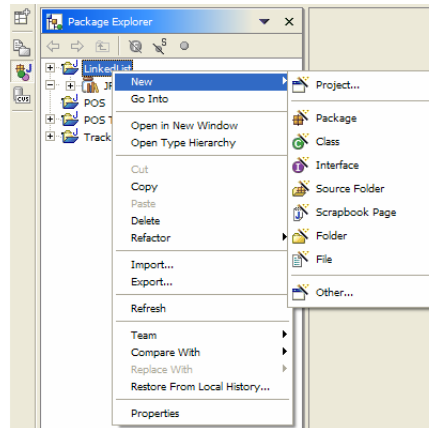
- File
 - ♦ New Project
- oppure: 
- Scegliere Java Project
- Inserire il nome del progetto
- Click su Finish
 - ♦ Si ignorino i dettagli



SoftEng
http://softeng.polito.it

Nuovo package

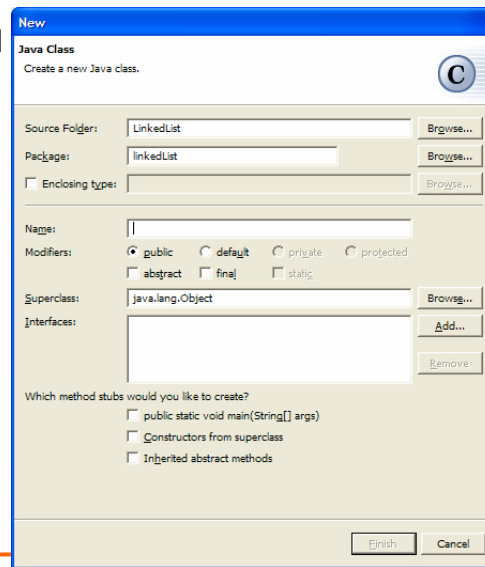
- Right-click sul progetto
- New >



SoftEng
<http://softeng.polito.it>



Nuova classe

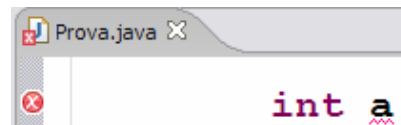
- Right-click su package
- New >
- Nome classe
- Dettagli



SoftEng
<http://softeng.polito.it>

Compilazione

- La compilazione è trasparente
 - ♦ Ad ogni salvataggio () il sistema ricompila e mostra gli errori
- Gli errori vengono evidenziati da una 
 - ♦ Nel margine e
 - ♦ Vicino al nome della classe



SoftEng
http://softeng.polito.it

Esecuzione

- Click sulla freccia nera a fianco del pulsante di run
 - ♦ Scegliere Run As, Java Application
 - ♦ NB: Cliccando sul pulsante verde viene ri-eseguito l'ultimo programma lanciato

