

# Sistema Automatico di Upload del progetto

Programmazione ad Oggetti



# Contenuti

- E' stato installato un sistema automatico di upload dei progetti
- Potete sottomettere con un click il vostro progetto alla fine dell'esercitazione
- Ci sono due fasi:
  - ♦ Inserimento dei parametri iniziali
  - ♦ Sottomissione

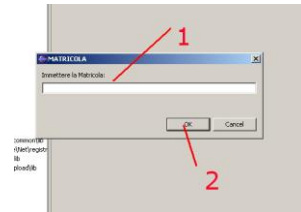


# Parametri iniziali



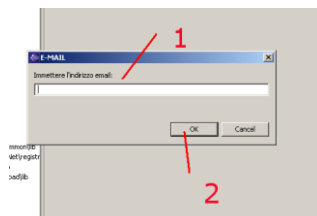
# Parametri iniziali

All'avvio di Eclipse inserire la matricola...



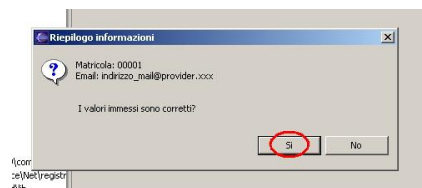
# Parametri iniziali

... e l'indirizzo email



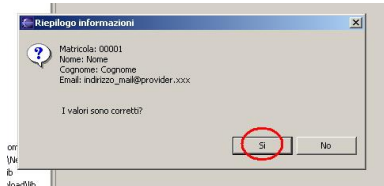
# Settaggi iniziali

Confermare i dati immessi o reinserirli!



## Settaggi iniziali

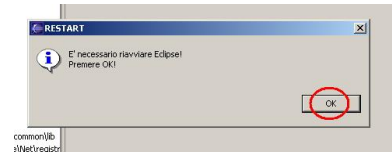
ulteriore verifica dei dati (con Nome e Cognome)



SoftEng

## Settaggi iniziali

Riavvio di Eclipse!!!



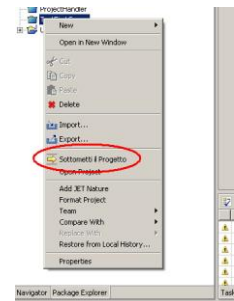
SoftEng

## Sottomissione



## Sottomissione

Tasto destro su un elemento del progetto e quindi selezionare la voce "Sottometti il Progetto"



SoftEng

## Sottomissione

Informazione sull'esito dell'operazione

- Verrà inviata una mail con in allegato il progetto sottomesso ed Eclipse verrà chiuso!!!



SoftEng